



CSERVER

协同管理云
随需组装 即租即用



高校大服务云平台

简介

- 设计思想
- 总体架构
- 支撑平台
- 应用系统
- 方案特色
- 公司介绍

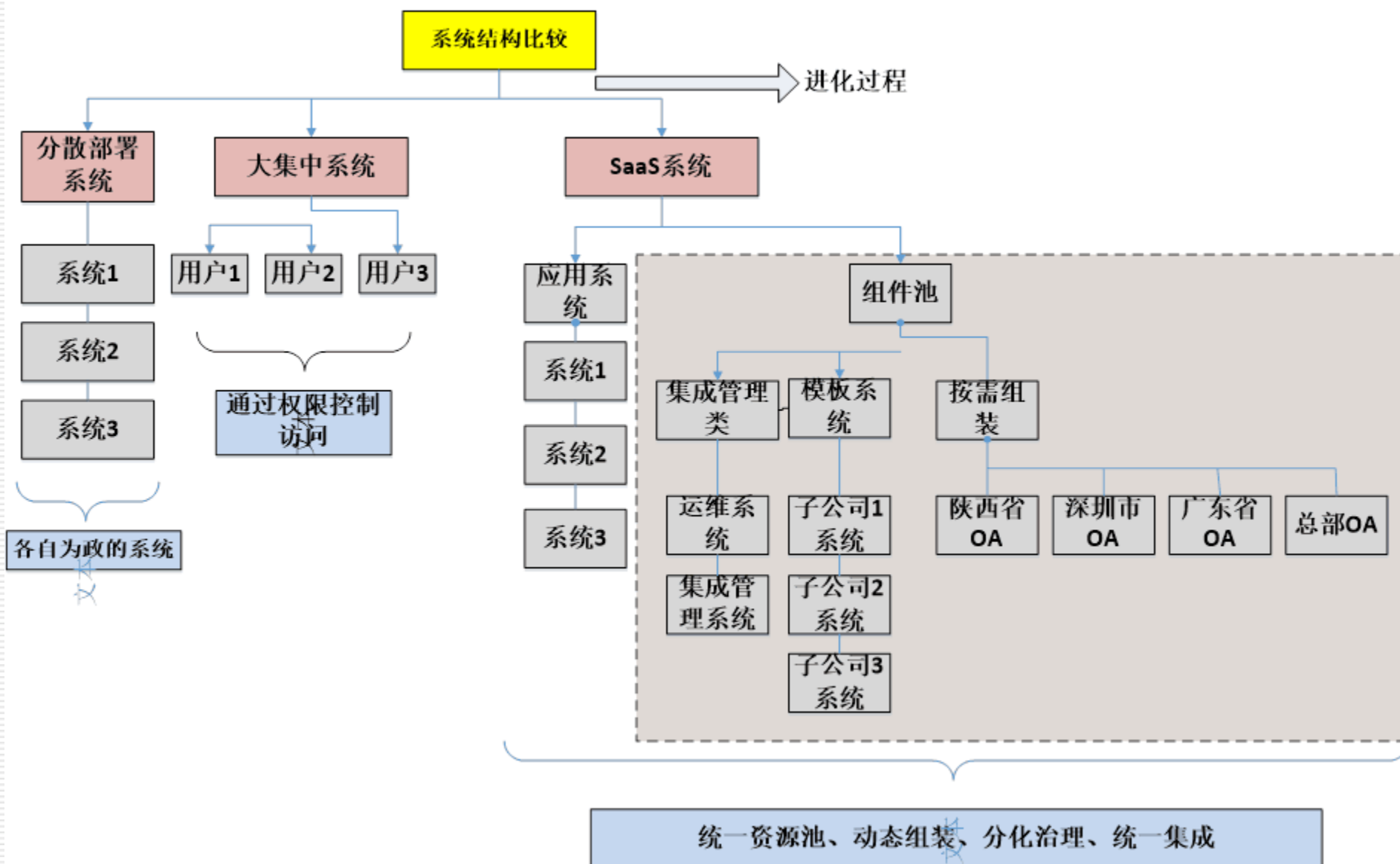
当前高校服务申请审批存在问题

- 学生入学、上学、毕业办事流程复杂、不透明、办理效率低
- 教师、职工办事流程不规范、不透明、效率低
- 校区分散，办事路程长、时间长
- 领导审批不及时、不方便
- 各院、处办事流程未固化、不清晰
- 各办事流程分散在各专业系统或者没有，师生办事无统一入口
- 办事审批数据汇总难

基础

- 互联网已经普及、带宽速度高
- 移动互联网无处不在
- 师生已经具备网上办事的能力和习惯

系统结构的演化进程



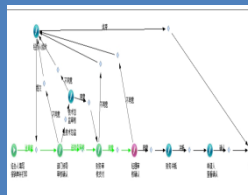
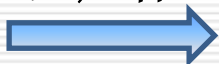
网上云服务生态

整体规划，顶层设计，分步实施，持续积累，不断进化

应用开发者

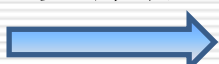


生产者



网上申请、受理、审批流程、大厅模板
资源库

支撑者



平台供应商

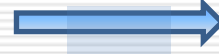
大服务平台

维护管理运营

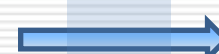
信息中心



消费者



校级服务
审批系统



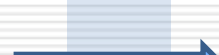
人事处服务
审批系统



办公室服务
审批系统



教务处服务
审批系统

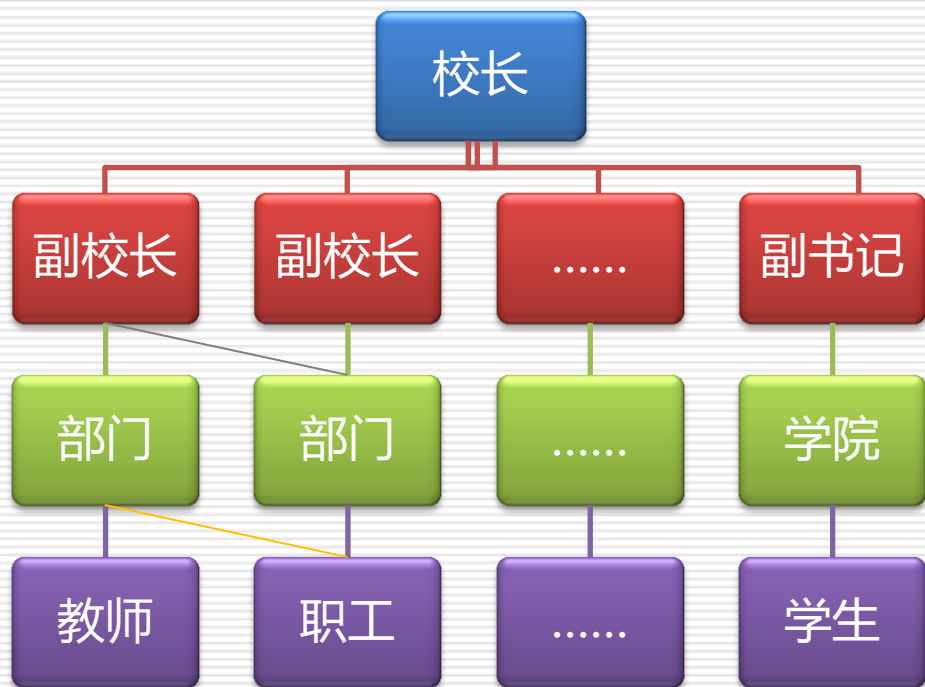


教务处服务
审批系统

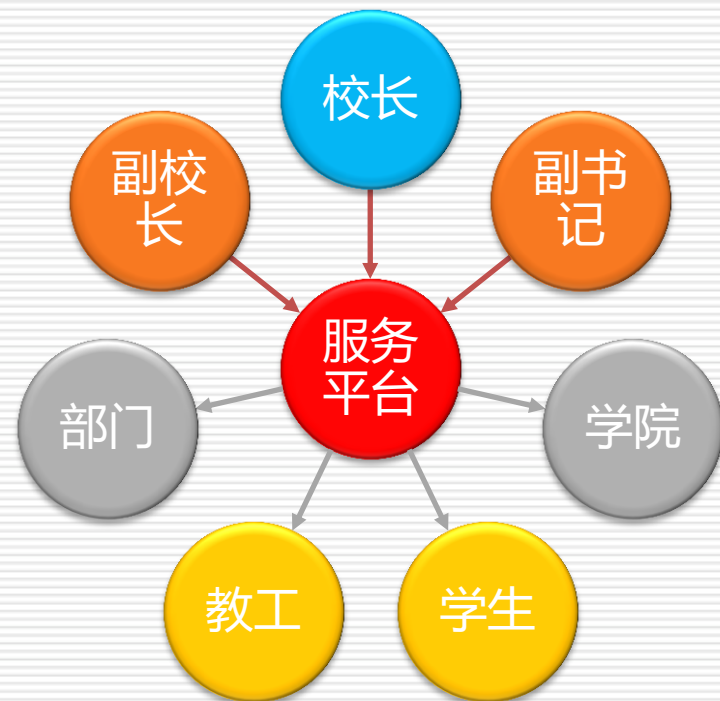


XXX 服务
审批系统

原有架构

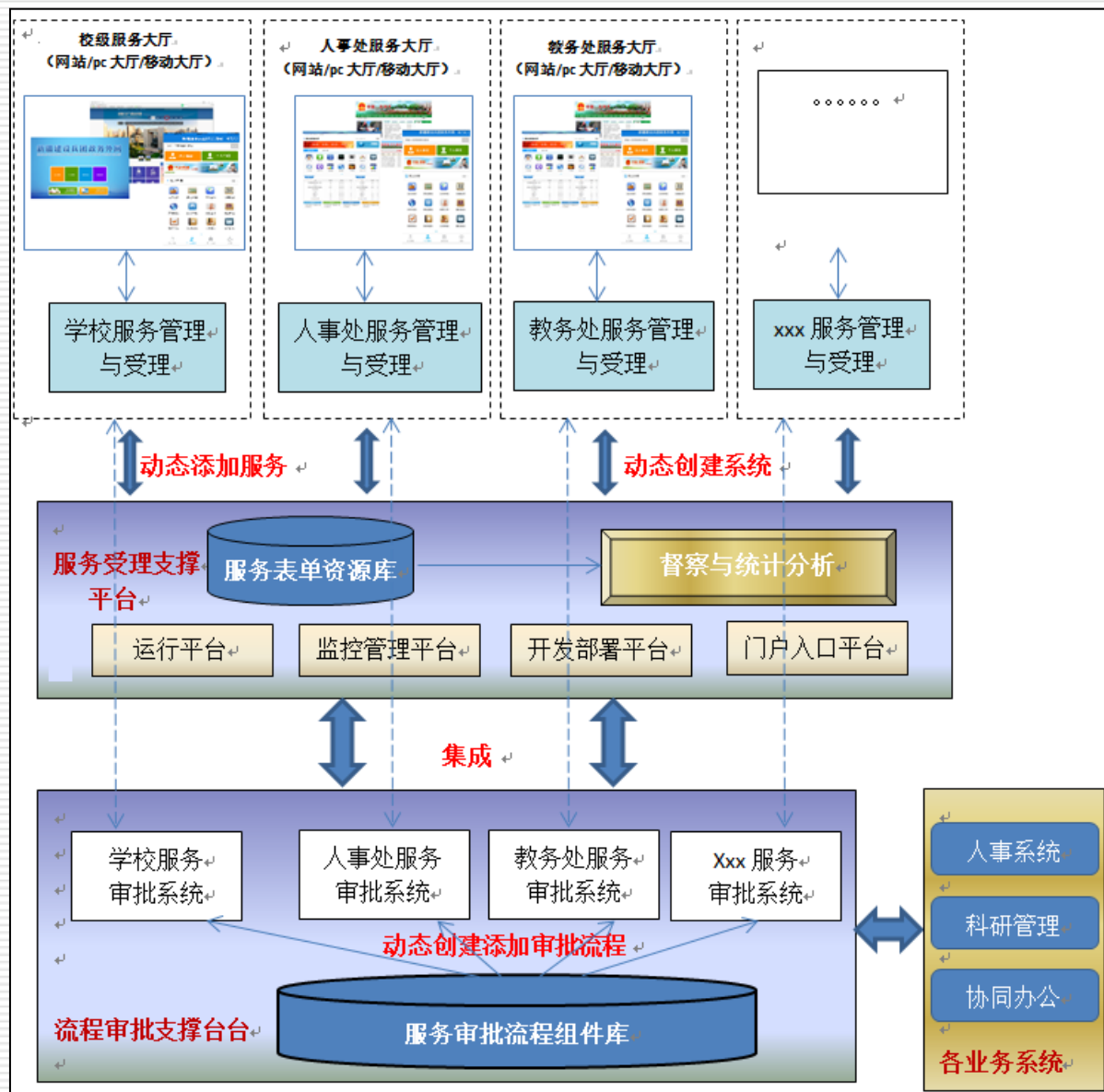


未来架构



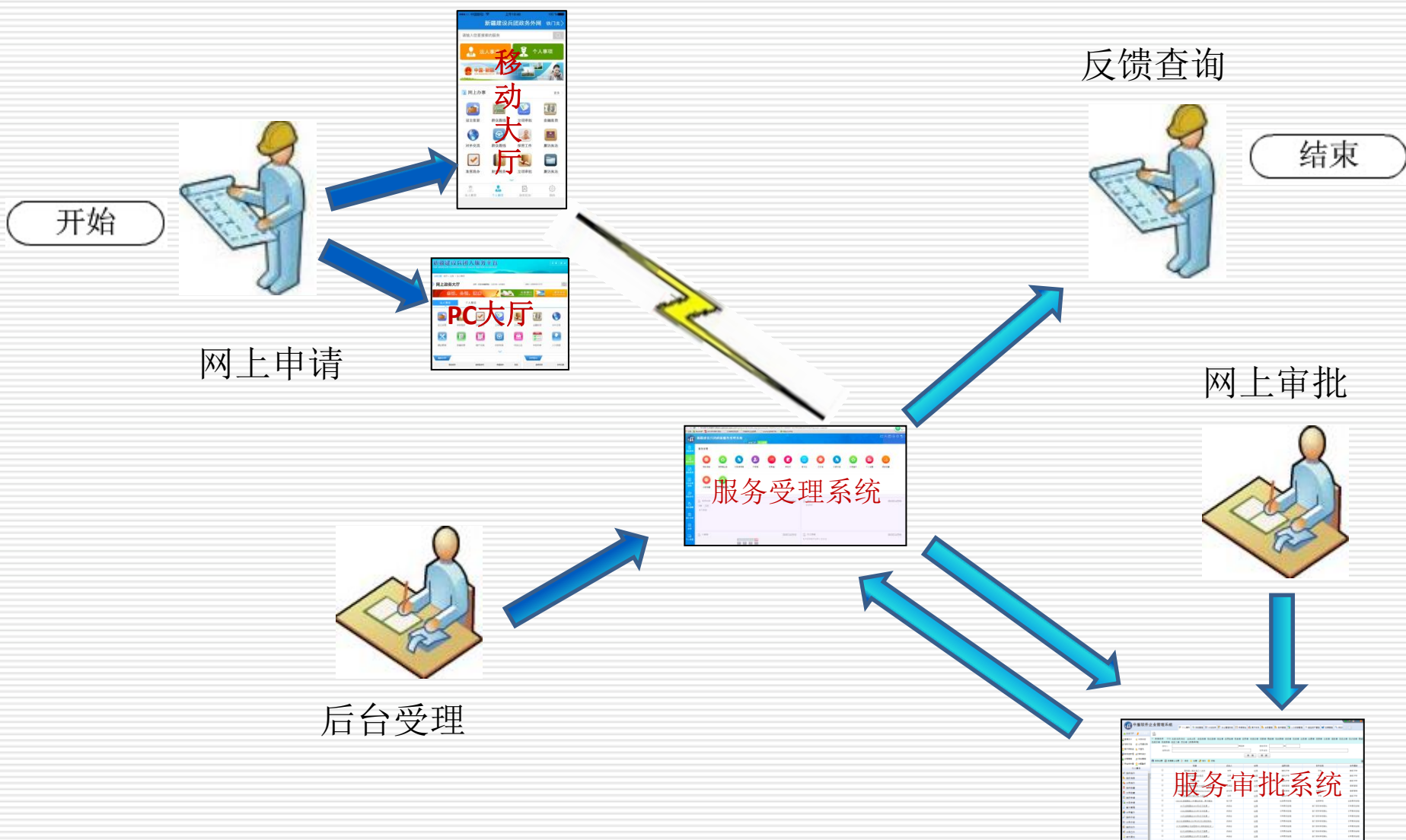
对比高校的管理流程，业务需要层层上报再层层下批，每层都是“一跳”，多部门办理意味着“多跳”，结果就是办事效率低，这对不熟悉办事流程的教职工、学生来说很繁琐，会有很大意见。如果能够通过唯一的综合服务平台办理业务，则用户体验会完全不同，师生不用再面对不同的业务部门和业务流程，满意度会提高。

总体架构-体系架构

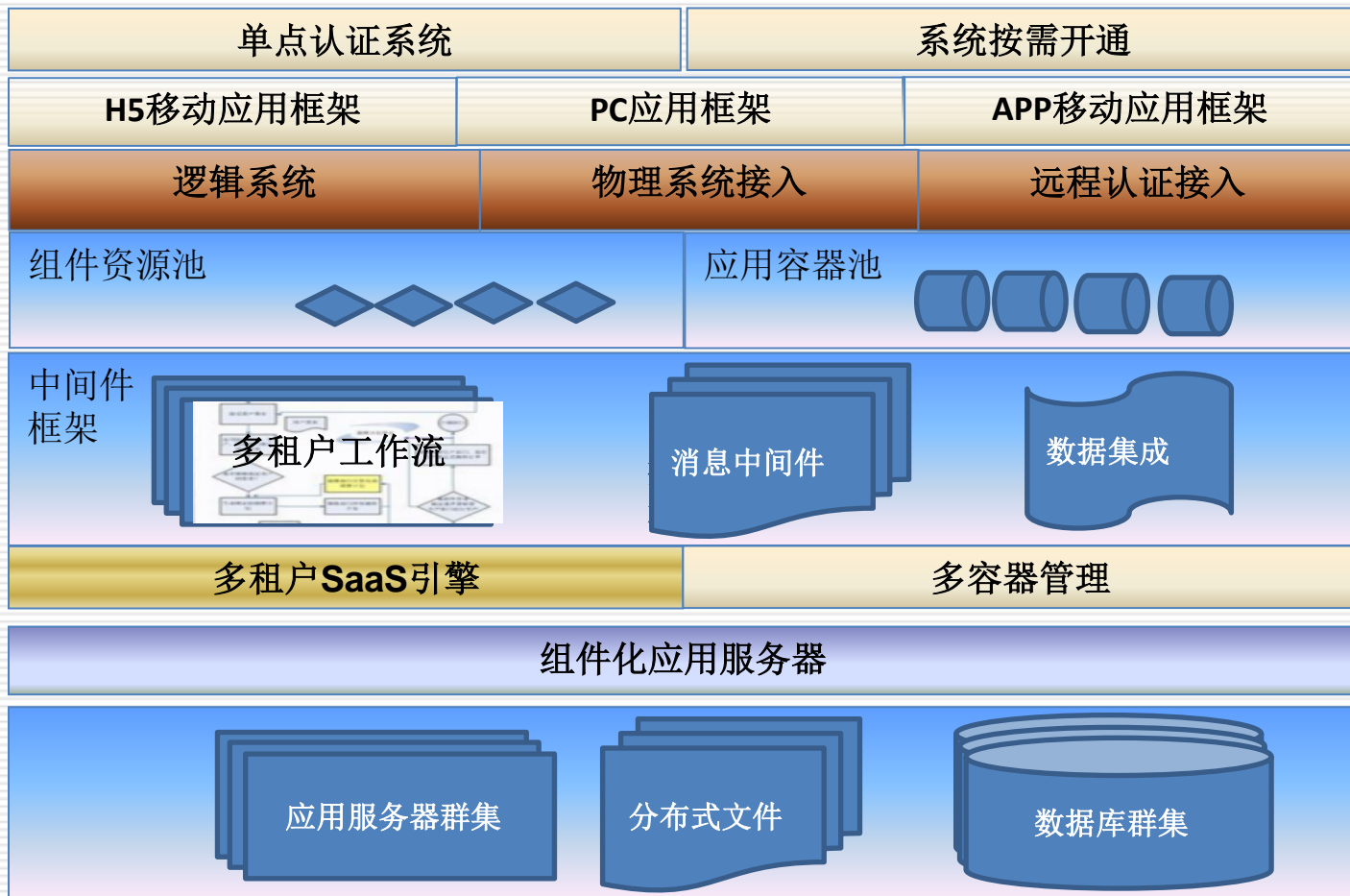


- 实现前台网上申请、后台受理、审批、前台提醒反馈闭环服务
- 支持手机、PC服务提交、网上审批、回馈
- 动态创建各院、处的审批系统
- 个性化配置各院处的审批流程
- 动态向服务审批资源库添加审批服务事项
- 统一或分别监管督察统计服务事项

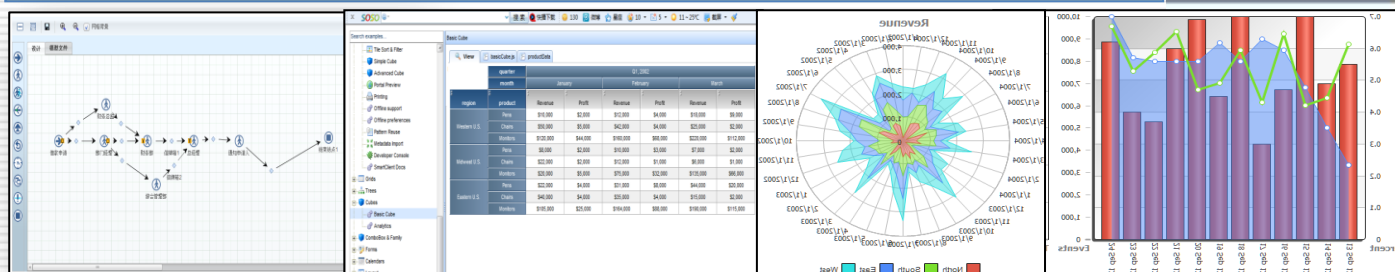
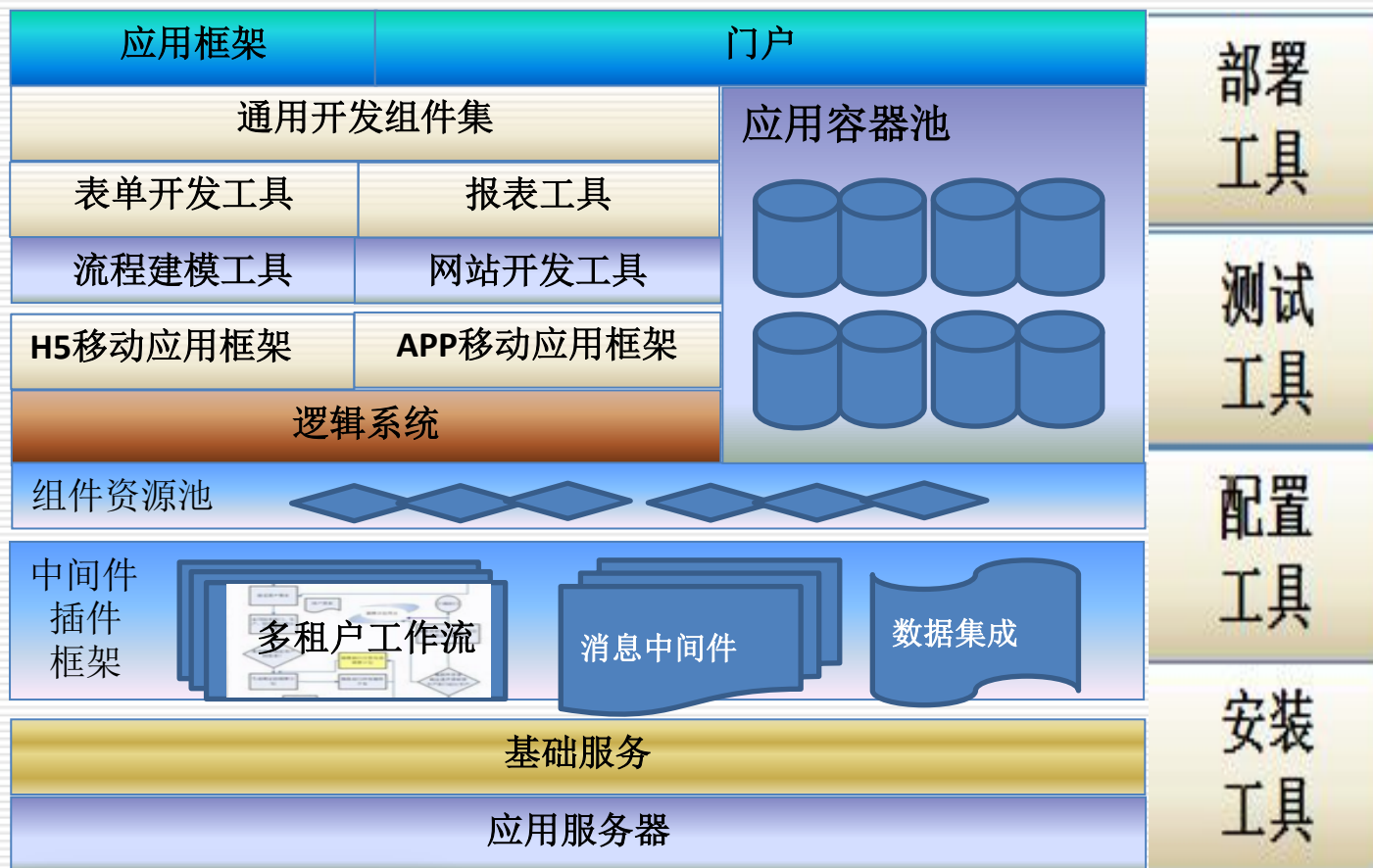
总体架构-用户使用流程



基础支撑平台-运行平台

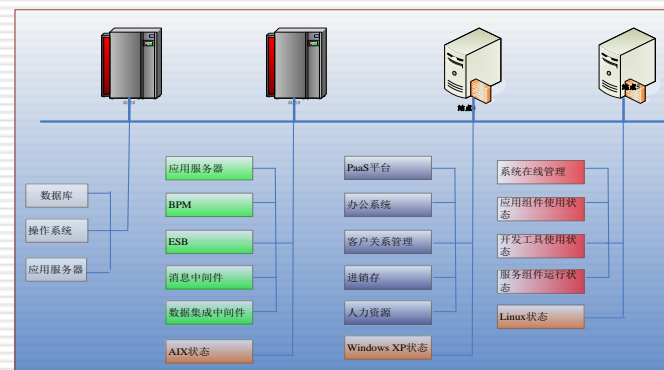
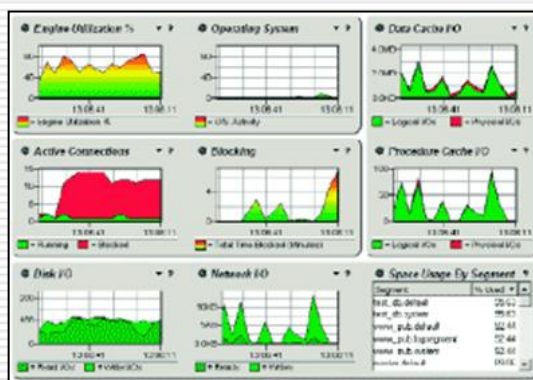
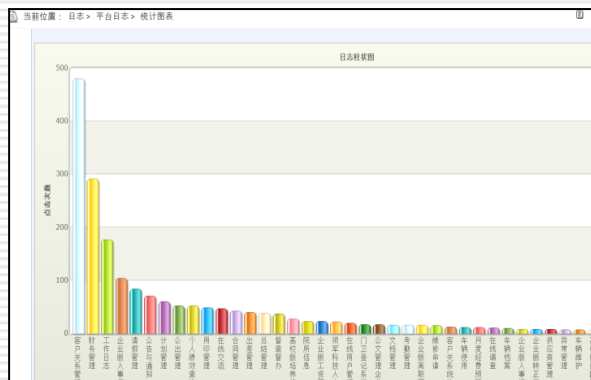


基础支撑平台-开发部署平台

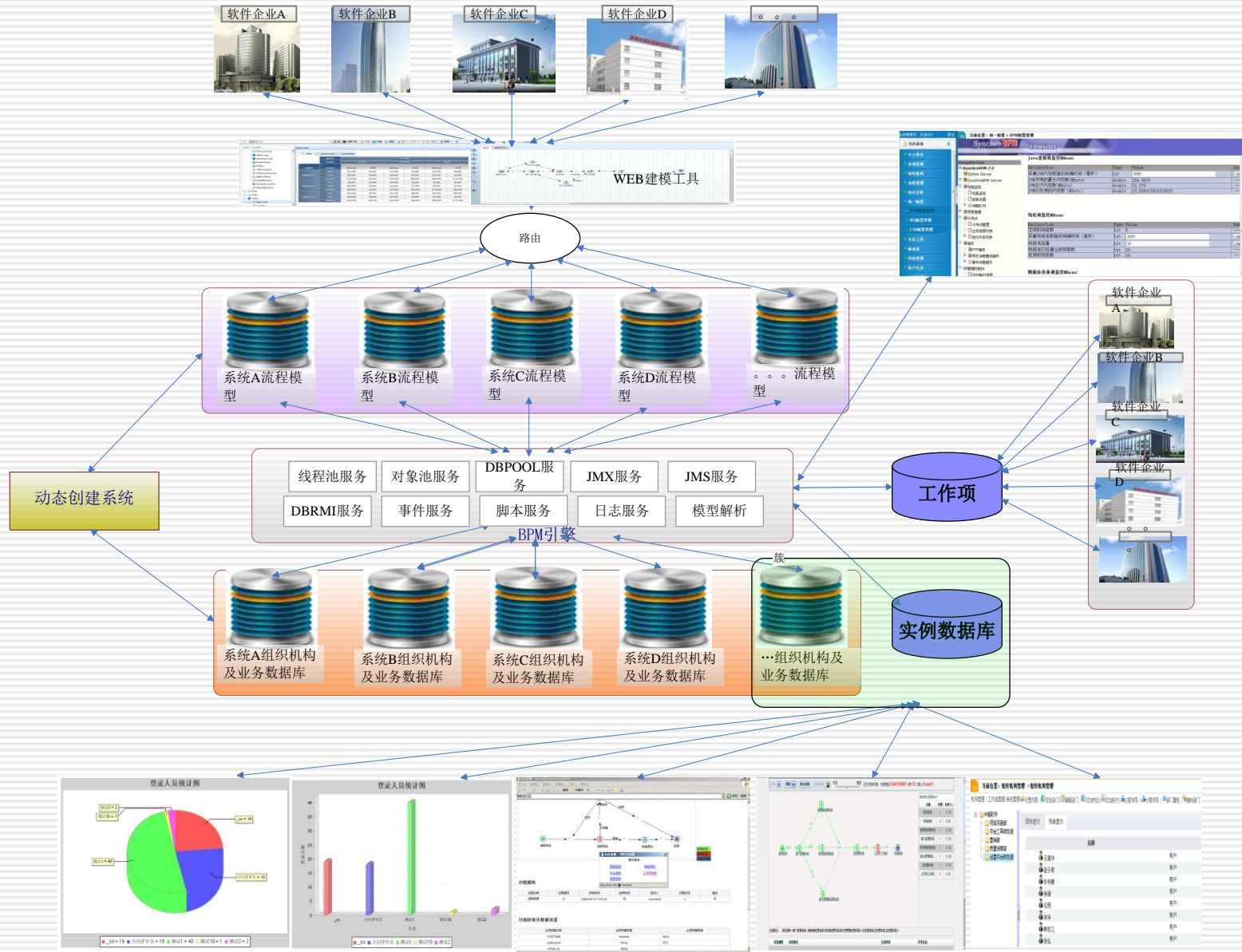


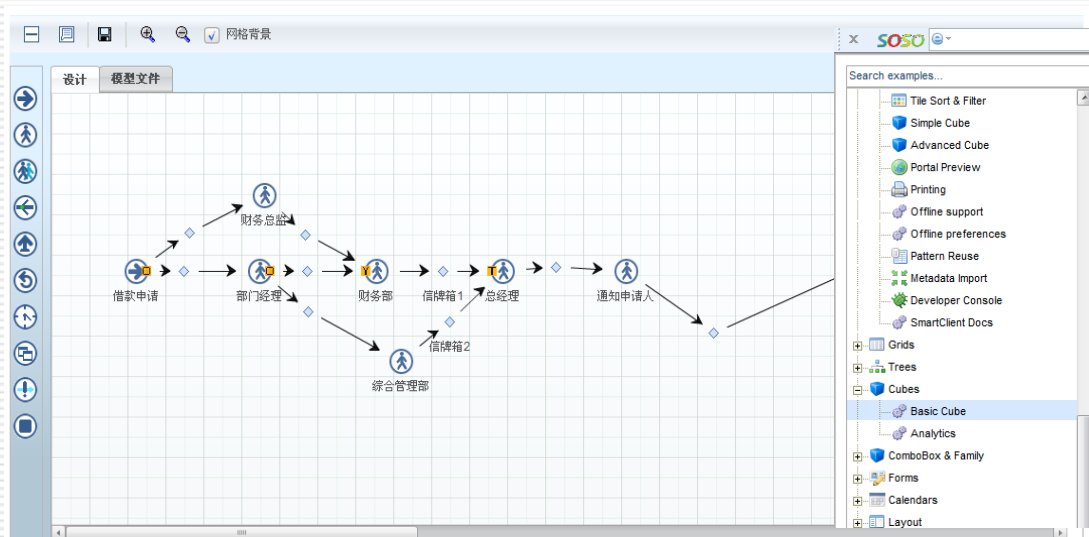
基础支撑平台-运营监控平台

硬件资源监控	平台监控	应用系统管理	用户租户管理	客服管理
服务器注册	数据库监控	组件池及组件状态	租户管理	故障收集
应用服务器状态	中间件监控	系统模板管理	用户管理	网站客服
数据库服务器状态	应用服务器监控	租户系统状态	租户系统管理	实时交流
网络状态	容器监控	租户系统启停	计费管理	问题提交与反馈
服务器故障报警	SaaS引擎监控	租户系统使用管理	到期提醒及设置	F&Q
报警及其它设置	认证服务器监控	使用情况统计分析	延期管理	通知与广播
	Portal监控	报警及设置	合同管理	信息发布
	报警及设置	服务审批系统开通	统计分析	



多租户 workflows

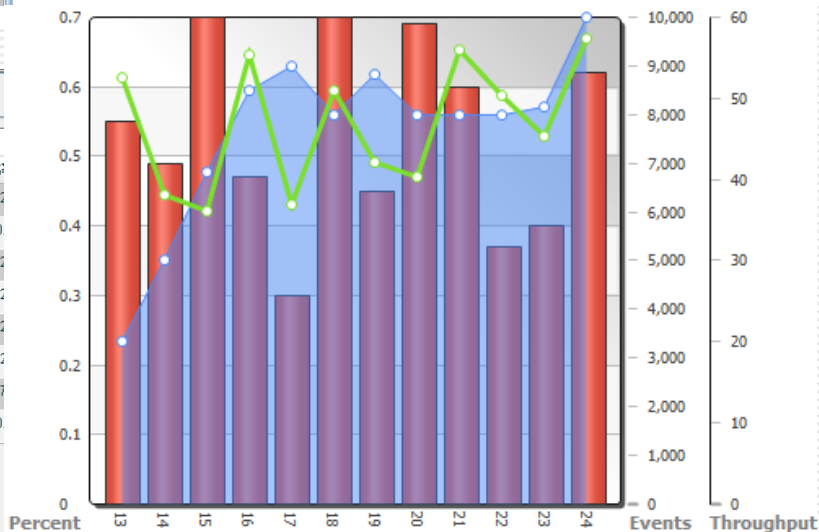
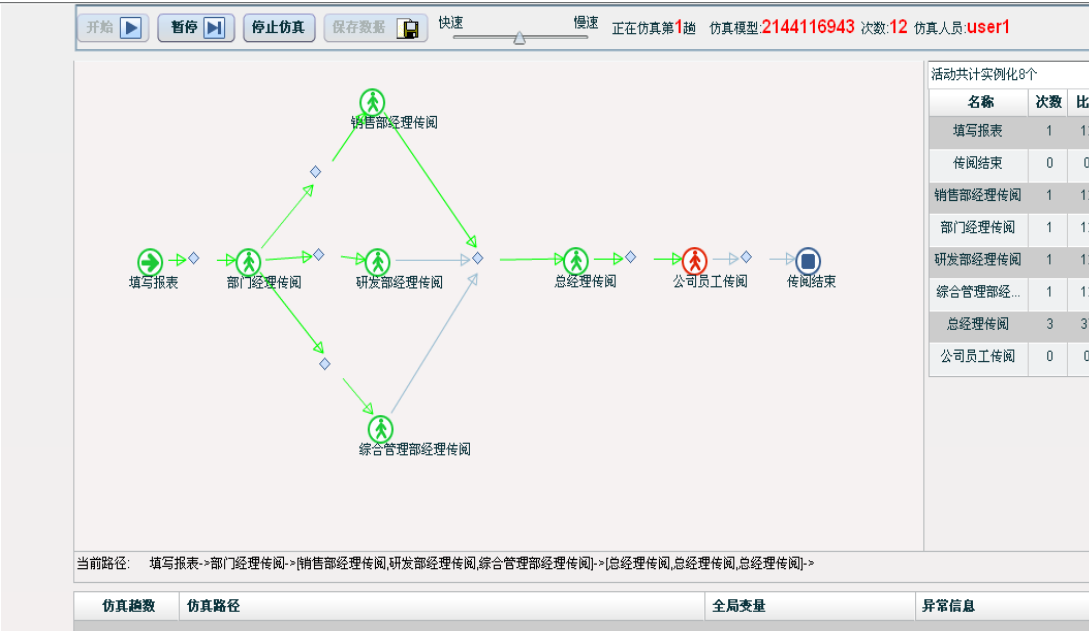




Basic Cube

View basicCube.js productData

		quarter		Q1, 2002			
		month		January		February	
region	product	Revenue		Profit		Revenue	
		Revenue		Profit		Revenue	
Western U.S.	Pens	\$10,000	\$2,000	\$12,000	\$4,000	\$18,000	\$9,000
	Chairs	\$50,000	\$5,000	\$42,000	\$4,000	\$25,000	\$2,000
	Monitors	\$120,000	\$44,000	\$160,000	\$68,000	\$220,000	\$112,000
Midwest U.S.	Pens	\$8,000	\$2,000	\$10,000	\$3,000	\$7,000	\$2,000
	Chairs	\$22,000	\$2,000	\$12,000	\$1,000	\$6,000	\$1,000
	Monitors	\$20,000	\$5,000	\$75,000	\$32,000	\$135,000	\$66,000
Eastern U.S.	Pens	\$22,000	\$4,000	\$31,000	\$8,000	\$44,000	\$20,000
	Chairs	\$40,000	\$4,000	\$35,000	\$4,000	\$15,000	\$2,000
	Monitors	\$105,000	\$25,000	\$164,000	\$88,000	\$190,000	\$115,000



应用系统



在线受理系统

PC服务大厅

移动服务大厅

在线审批系统

服务层

教师事项
学生事项
法人事项
效能监督
注册管理
个人中心
在线申办

PC服务大厅

教师事项
学生事项
法人事项
办理指南
我的事项
在线提醒
在线申办

移动服务大厅

服务受理代办
业务受理管理
信息发布
服务管理
公众注册管理
信息提醒
投诉
统计分析
系统管理

在线服务受理系统

审批代办
办结业务
审批已办
审批事项管理
收费业务
统计分析
系统管理

在线审批系统

应用支撑平台

审批用户

审批事项

审批流程

企业/个人库

材料库

证照库

教育网络及硬件设施

应用层

支撑层

数据层

物理层

标准化体系建设

业务流程梳理优化

PC服务大厅

PC端网上办事大厅

高校大服务云平台

COLLEGES AND UNIVERSITIES LARGE CLOUD SERVICE PLATFORM

注册 | 登录

当前位置: 首页 > 高校政务 > 法人事项

网上服务大厅

请输入您要搜索的内容

忠诚、公证、清廉

学校窗口
THE SCHOOL WINDOW

院处分厅
COURTYARD PLACEMENT

法人事项

教师事项

学生事项

设立变更

财务税务

准营准办

立项审批

立项审批

金融投资

对外交流

建设管理

质量检查

破产注销

农林牧渔

司法公正

年检年审

人力资源

最新办件

事项名称	业务流水号	申请时间	状态
成品油零售经营资格审批(变更)	2016090401	2016-05-26	已处理

办件排行

业务名称	办件总数
成品油管	558

- 部门入口
- 法人入口
- 教师入口
- 学生入口
- 事项入口

• 信息填报
(推送提醒)

• 办事申请

高校大服务云平台

COLLEGES AND UNIVERSITIES LARGE CLOUD SERVICE PLATFORM

注册 | 登录

当前位置: 首页 > 高校政务 > 法人事项

网上服务大厅

请输入您要搜索的内容

忠诚、公证、清廉

学校窗口
THE SCHOOL WINDOW

院处分厅
COURTYARD PLACEMENT

学校直属窗口

办公室	教务处	计划处	人事处	科技处	研究生处
国际交流处	招生办	财务处	离退休处	国有资产处	
保卫处	产业处	后勤处	基建处	审计处	校友会办公室
信息中心	保密处	监察处	图书馆	档案馆	出版社
工会	团委	宣传部	组织部	纪委办公室	统战部
航天学院	力学与土木建筑学院	计算机学院	电子信息学院	管理学院	软件学院
理学院	机电学院	航海学院	航空学院	动力与能源学院	外国语学院
管理学院	生命学院	人文与法学院	国际教育学院	网络教育学院	继续教育学院

- 部门事项
- 联合审批
- 集成审批

移动服务大厅





服务审批系统



 高校大服务网上审批云平台

兵团门户 个人桌面

 系统管理

 个人事务

 公文管理

 日常办公

个人事务

 我的待办

 我的消息

 分类待办

 我的收藏

 分类收藏

 我的申请

 分类申请

 催办管理

 分类催办

 我的办结

 分类办结

 我的已办

 分类已办

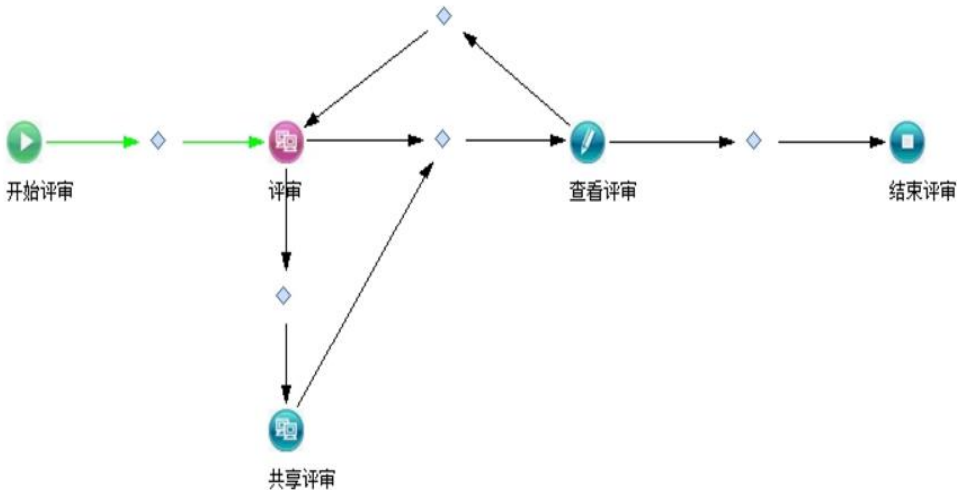
 待办委托

 个人设置

 收藏夹

 业务提醒管理

更多...



姓名		性别		出生日期		联系方式	
所在单位				专业技术职称或行政职务			
配偶姓名				配偶所在单位			
申请事由 (写明申请外出的原因、国别、时间和经费来源等)	申请人签字： 年 月 日						
是否需要办理相关证照	<input type="checkbox"/> 是 <input type="checkbox"/> 否						
办理证照类型	<input type="checkbox"/> 因私护照 <input type="checkbox"/> 因私赴港澳通行证 <input type="checkbox"/> 因私往来台湾通行证						
所在单位意见				人事处意见			
领导签字： 公 章 年 月 日				领导签字： 公 章 年 月 日			
组织部意见（限处级及以上干部）				国际合作与交流处意见			
领导签字： 公 章 年 月 日				领导签字： 公 章 年 月 日			
学校审批意见		领导签字： 年 月 日					

- 顶层平台设计、逐步添加积累服务资源库
- 动态适应各院处的服务事项-创建系统、添加服务
- 支持移动、PC服务申请审批
- 个性化-系统、流程、界面
- 一站式入口，提高服务质量、审批效率

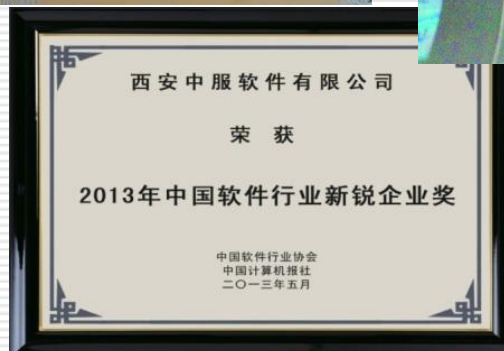
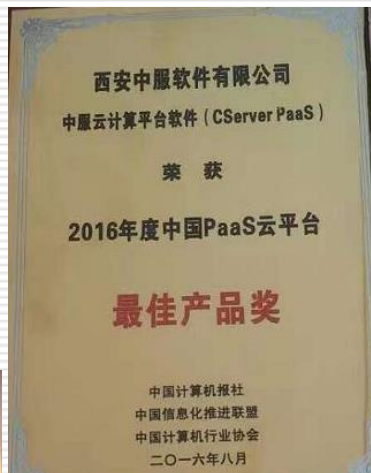
公司介绍



- ❖ 国内领先的PaaS平台提供商
- ❖ 国内专业的SaaS提供商 (SaaS HR、OA)
- ❖ 为多家单位建立了私有云平台
- ❖ 10000多家企业, 30万人使用中服公有云
- ❖ 得到国内软件界专业投资机构的青睐



云计算专家倪光南院士特聘为企业首席科学家





THANKS



<http://www.cserver.com.cn>

中服软件